

HUMMINBIRD AUTOCHART™

START UP GUIDE FOR THE AUTOCHART PC SOFTWARE



Стартиране на програмата

Инсталиране

1. Вкарайте AutoChart Pro диска в компютъра. Програмата би трябвало да се разпознае автоматично и да се визуализира долният прозорец. Изберете Open folder to view files.



Забележка: Ако дискът не се разпознае автоматично, отворете “My Computer” (Windows XP) или “Computer” (Windows Vista, 7, 8) и изберете диска.

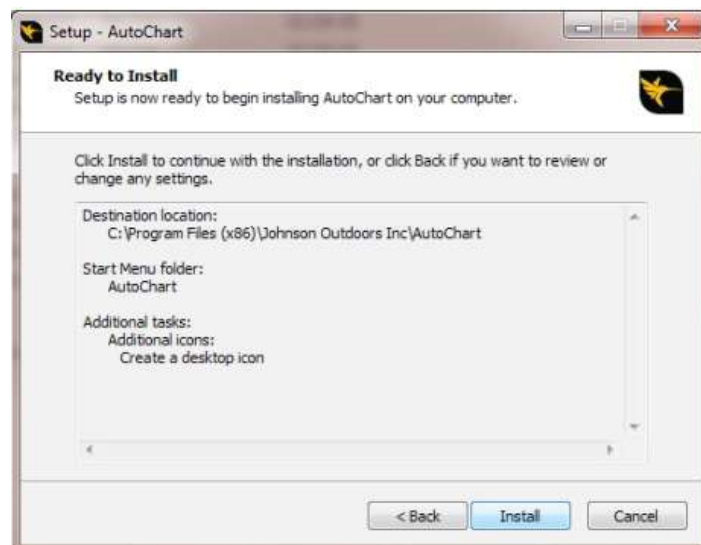
2. Кликнете два пъти върху файл autochart_pro_PCSetup_2014_1.exe.

Name	Date modified	Type	Size
Files Currently on the Disc (18)			
590511-1_v1_000.md5	3/6/2014 11:08 AM	MD5 File	2 KB
autochart_std_PCsetup_2014_1.exe	3/6/2014 10:26 AM	Application	357 KB
autochart_std_PCsetup_2014_1-1.bin	3/6/2014 10:19 AM	BIN File	65,180 KB
autochart_std_PCsetup_2014_1-2.bin	3/6/2014 10:19 AM	BIN File	65,536 KB
autochart_std_PCsetup_2014_1-3.bin	3/6/2014 10:20 AM	BIN File	65,536 KB
autochart_std_PCsetup_2014_1-4.bin	3/6/2014 10:20 AM	BIN File	65,536 KB
autochart_std_PCsetup_2014_1-5.bin	3/6/2014 10:22 AM	BIN File	65,536 KB
autochart_std_PCsetup_2014_1-6.bin	3/6/2014 10:22 AM	BIN File	65,536 KB
autochart_std_PCsetup_2014_1-7.bin	3/6/2014 10:22 AM	BIN File	65,536 KB
autochart_std_PCsetup_2014_1-8.bin	3/6/2014 10:23 AM	BIN File	65,536 KB
autochart_std_PCsetup_2014_1-9.bin	3/6/2014 10:24 AM	BIN File	65,536 KB

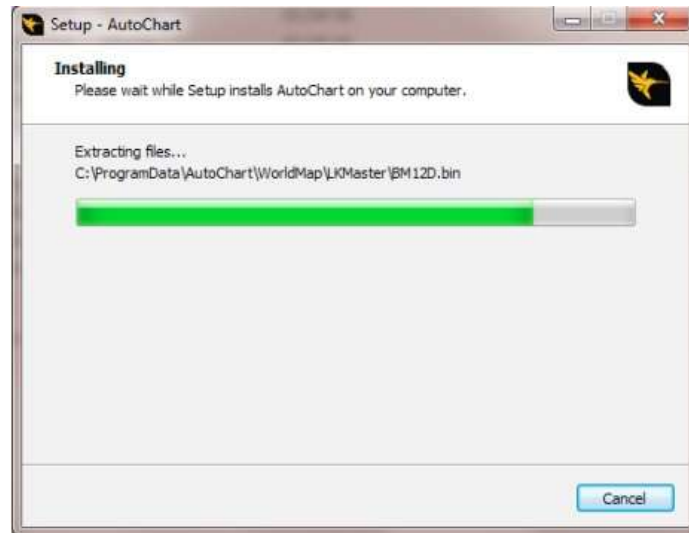
3. След като на екрана се появи AutoChart Setup Wizard, кликайте върху бутона Next, за да стартирате инсталацията на програмата.



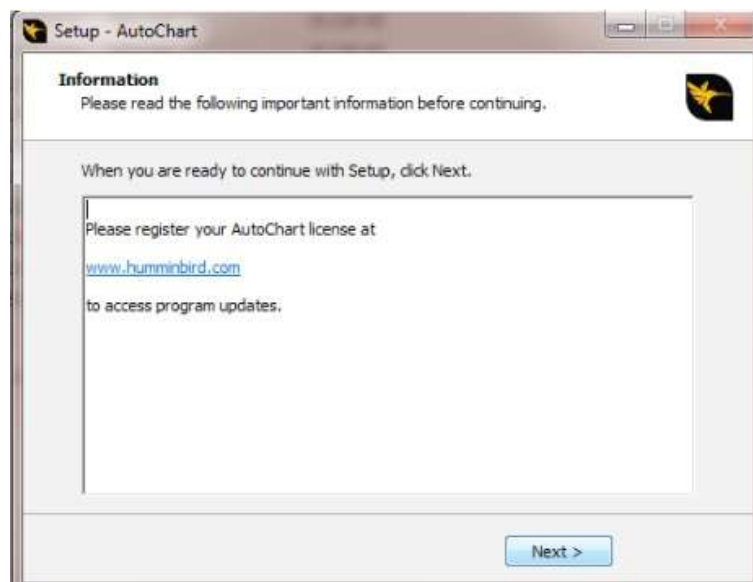
4. След като преминете през всички стъпки, ще бъдете попитани дали сте готови да инсталирате програмата (Ready to Install). Кликнете върху "Install", когато решите да стартирате инсталирането.



5. Изчакайте да се завърши инсталитането. Може да отнеме няколко минути.



6. След като програмата се инсталира, ще бъдете помолени да регистрирате продукта си на www.humminbird.com, за да имате достъп до ъпдейти на програмата в бъдеще.



7. След като привършите, изберете “Launch AutoChart” и натиснете бутон “Finish”.



8. Когато програмата се отваря за първи път, трябва да въведете аквационния си код (намира се върху опаковката на диска).

